



# chargeuse sur pneus



appsheet



## DISPOSITIF DE GESTION DES DONNÉES DE PESAGE ET DE CHARGEMENT INSTALLÉ À BORD

Le Dispositif est parfaitement positionné dans la cabine pour vous donner la meilleure vue de son écran et de son opérabilité dans le choix des données que vous souhaitez saisir avant de démarrer le chargement. Son support pivotant vous permet de diriger le Dispositif comme vous le souhaitez.

## CAPTEURS DE CHARGE POUR DÉTERMINER LA PRESSION DE LEVAGE

Les capteurs de charge sont insérés, au moyen de raccords spéciaux, dans les tuyaux hydrauliques qui transportent l'huile vers les vérins de levage afin de mesurer les pressions impliquées lors de la variation des charges et des mouvements. Le câble du capteur est connecté directement à l'instrument pour une parfaite résistance aux agents externes en l'absence de connecteurs intermédiaires. Son degré de protection garantit un fonctionnement à u x températures et conditions environnementales les plus extrêmes. Les caractéristiques de son câble et sa protection ont été choisies pour l'environnement de travail où les substances dérivées de l'huile ou du sel ne les endommageront pas.

## CAPTEUR POUR AFFICHAGE DU POIDS

Ce capteur installé sur la machine permet l'affichage du poids lorsque le bras entre dans sa zone d'intervention lors du levage. Son degré de protection garantit un fonctionnement aux températures et conditions environnementales les plus extrêmes. Les caractéristiques de son câble et sa protection ont été choisies pour l'environnement de travail où les substances dérivées de l'huile ou du sel ne les endommageront pas.

## CAPTEUR DE CONFIRMATION D'OUTIL FERMÉ

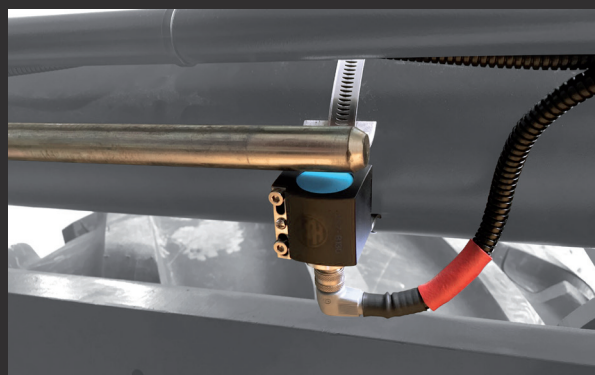
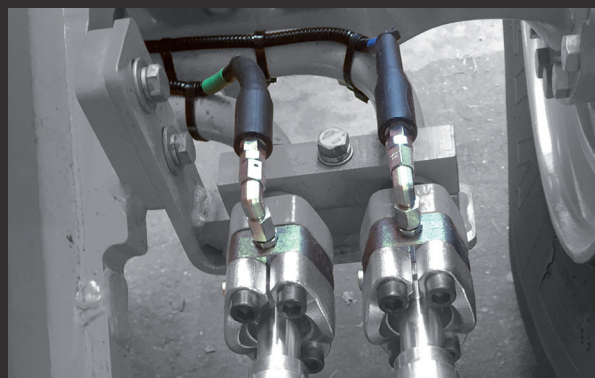
Le fait de contrôler que l'outil est toujours fermé pendant la pesée garantit l'élimination des erreurs humaines lors du chargement. Son degré de protection garantit un fonctionnement aux températures et conditions environnementales les plus extrêmes. Les caractéristiques de son câble et sa protection ont été choisies pour l'environnement de travail où les substances dérivées de l'huile ou du sel ne les endommageront pas.

## CAPTEUR D'INCLINAISON

Le capteur d'inclinaison dans ses petites dimensions permet à l'instrument de ne pas afficher le poids lorsque la machine dépasse l'inclinaison prédéfinie.

### caractéristiques

	<b>M</b>	<b>S</b>	<b>X</b>
alimentation	9÷36Vdc	9÷36Vdc	9÷36Vdc
température de fonctionnement	-40÷+80°C	-40÷+80°C	-40÷+80°C
chocs	40G	40G	40G
protection appareils / capteurs	IP54/IP67	IP54/IP67	IP54/IP67
taille	140x204x67	140x204x67	140x204x67
afficher	couleur HD	couleur HD	couleur HD
capacité maximale (kg)	6000		
erreur de mesure	1%	1%	1%
légal pour le commerce		oui	oui



### gestion de données

	<b>M</b>	<b>S</b>	<b>X</b>
suité de production (produits)	20	30	300
gestion recettes / mélanges	5	5	150
multitâche (charges simultanées)	5	10	25
gestion complète données de charge		très petite	grande
réception des commandes			oui
connexion cloud	USB	USB-wireless	USB-wireless
téléchargement fichier chargement (.csv)	oui	oui	oui

\* voir la fiche products datasheet pour plus de détails