



camion pesatura su telaio



scheda applicazione



S X

STRUMENTO DI PESATURA E GESTIONE DATI DI CARICO MONTATO A BORDO

Lo Strumento è perfettamente posizionato in cabina per darti la miglior visualizzazione del suo display ed operatività nella scelta dei dati che vuoi immettere prima di iniziare il carico. Il suo supporto girevole ti permette di dirigerlo come più ti conviene.

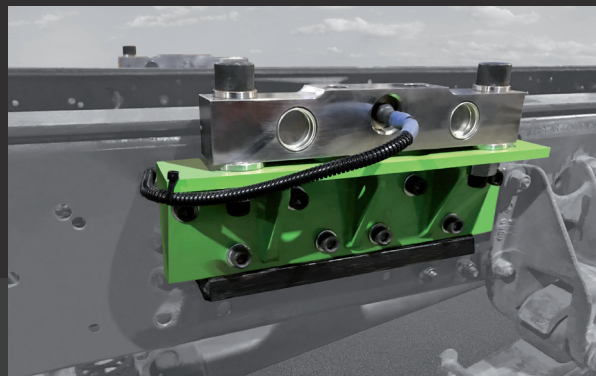
CELLA DI CARICO INSTALLATA TRA TELAIO E CONTRO-TELAIO

Le celle di carico vengono installate tra il telaio del camion e quello della attrezzatura che monta il camion, cassone, pianale, compattatore o qualsiasi altro.

Con appositi robusti supporti le celle di carico vengono esattamente posizionate allo stesso livello per eliminare le torsioni che altrimenti si verrebbero

a creare durante il carico. A

seconda della lunghezza e dal numero di assi viene installato un numero adeguato di celle di carico per garantire sicurezza ed assenza di torsioni, distribuite lungo il telaio in pari quantità nel lato destro e sinistro. Le celle di carico sono state progettate per sopportare un carico di rottura molto elevato assicurando la robustezza del loro impiego. Il grado di protezione assicura il funzionamento alle più estreme temperature e condizioni ambientali. Le caratteristiche del suo cavo e la protezione dello stesso sono state scelte per l'ambiente di lavoro dove sostanze derivate dal petrolio o saline non li possono danneggiare.



specifiche

	S	X
alimentazione	9÷36Vdc	9÷36Vdc
temperatura di esercizio	-40÷+80°C	-40÷+80°C
resistenza agli urti	40G	40G
classe di protezione dispositivo e sensori	IP54/IP67	IP54/IP67
dimensioni	140x204x67	140x204x67
display	HD a colori	HD a colori
capacità massima (kg)	80000	80000
errore di misurazione	1%	1%
omologato alla vendita	si	si

gestione dati

	S	X
controllo della produzione (prodotti)	30	300
ricette/gestione miscele	5	150
multi-tasking (carichi simultanei)	10	25
gestione completa dei dati	contenuta	ampia
ricezione ordini di lavoro		si
connessione cloud	USB-wireless	USB-wireless
download file di carico (.csv)	si	si