



dumper articulado



appsheet



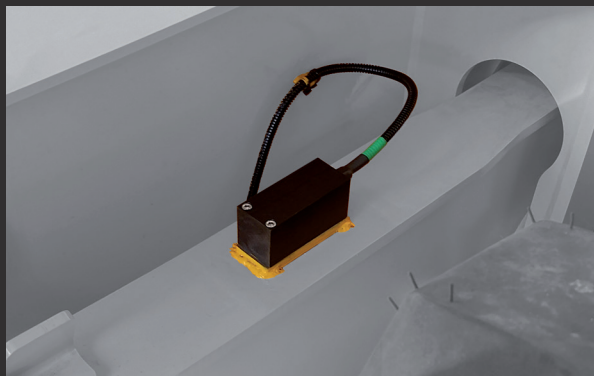
DISPOSITIVO DE GESTÃO DE DADOS DE PESAGEM E CARREGAMENTO INSTALADO A BORDO

O Dispositivo está perfeitamente posicionado na cabina para oferecer a melhor visualização do seu visor e operacionalidade na escolha dos dados que deseja inserir antes de iniciar o carregamento. Sua montagem giratória permite direcionar o dispositivo como desejar.



SENSOR DE DEFORMAÇÃO PARA DETERMINAR A FLEXÃO DA VIGA MÓVEL DEVIDO À CARGA

O sensor de tensão chamado LOADLINK3 está instalado na trave posicionada entre os eixos traseiros à direita e à esquerda. Essa viga móvel sofre a flexão devido à carga e o LOADLINK3 mede sua integralidade. O grau de proteção do LOADLINK3 garante a operação nas mais extremas temperaturas e condições ambientais. As características de seu cabo e sua proteção foram escolhidas para o ambiente de trabalho em que substâncias derivadas de óleo ou sal não os danifiquem.



LUZ EXTERNA PARA AVISO DE CAPACIDADE MÁXIMA

Essa luz LED é instalada fora da cabina para alertar a máquina de carregamento quando a capacidade máxima está prestes a ser atingida. Com um flash intermitente que aumenta quando o limite definido se aproxima, mostra-se útil nas fases de carga em que a conformidade com a capacidade do veículo representa uma diminuição nos custos de manutenção. Podem ser instaladas até 3 luzes para compensar as diferentes posições de carregamento que a máquina pode tomar, direita, esquerda ou traseira.



especificações

5

fonte de energia	9÷36Vdc
temperatura de trabalho	-40÷+80°C
choques	40G
proteção dispositivos / sensores	IP54/IP67
tamanho	140x204x67
monitor	cor HD
capacidade máxima (kg)	
erro de medição	3%
legal para o comércio	não

gestão de dados

5

monitoramento de produção (produtos)	30
toneladas / hora	sim
nr. de viagens diárias	sim
destinos	20
total diário	sim
conexão na nuvem	USB-wireless
download do arquivo de carregamento (.csv)	sim