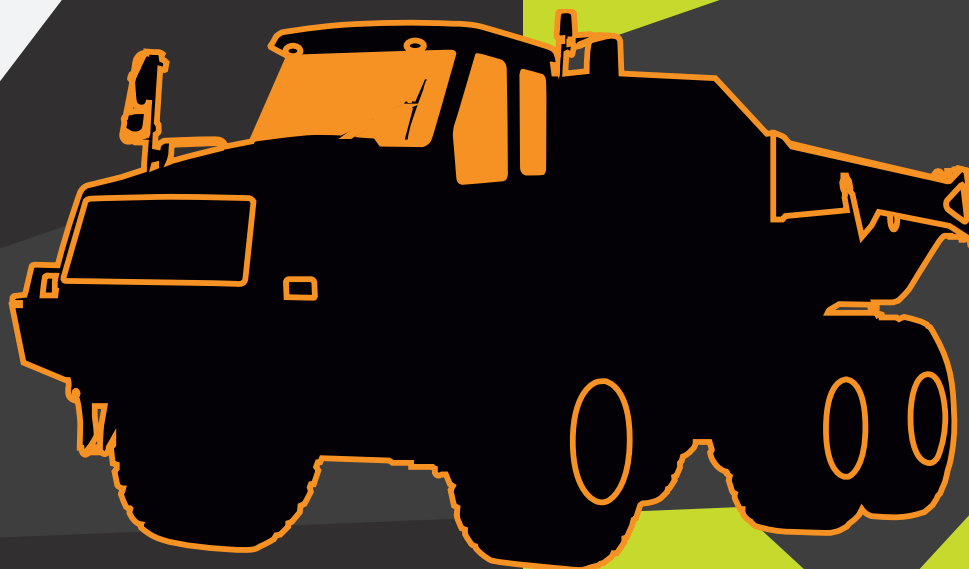




# dúmpster articulado



appsheet



## DISPOSITIVO DE GESTIÓN DE DATOS DE CARGA Y PESAJE INSTALADO A BORDO

El dispositivo está perfectamente colocado en la cabina para ofrecerle la mejor vista de su pantalla y operatividad al elegir los datos que usted desea introducir antes de comenzar la carga. Su soporte giratorio le permite dirigir el dispositivo como desee.

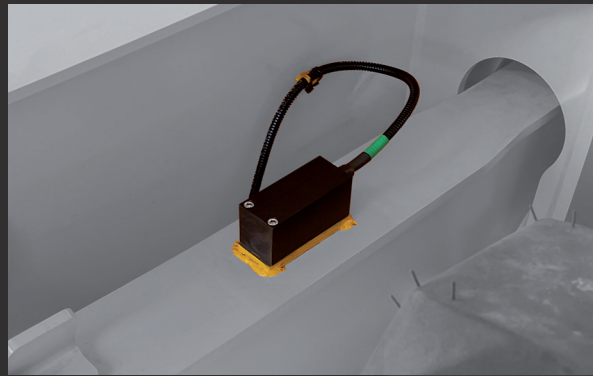


## SENSOR DE DEFORMACIÓN PARA DETERMINAR LA FLEXIÓN DEL BALANCÍN DEBIDA A LA CARGA

El sensor de deformación, llamado LOADLINK3, está instalado en el balancín situado entre los ejes traseros a la derecha y a la izquierda. Este balancín sufre una flexión debido a la carga y el LOADLINK3 la mide siendo integral con el mismo. El grado de protección del LOADLINK3 garantiza el funcionamiento en las temperaturas y condiciones ambientales más extremas. Las características de su cable y su protección se han elegido para que un ambiente de trabajo con sustancias derivadas del aceite o la sal no lo dañe.

## LUZ EXTERNA INDICADORA DE CAPACIDAD MÁXIMA

Esta luz LED se instala en el exterior de la cabina para alertar a la máquina de carga cuando la capacidad máxima está a punto de alcanzarse. Con un parpadeo intermitente que aumenta cuando se acerca el umbral establecido, resulta útil para las fases de carga donde el cumplimiento de la capacidad del vehículo representa una disminución de los costes de mantenimiento. Se pueden instalar hasta 3 luces para compensar las diferentes posiciones de carga que puede adoptar la máquina: derecha, izquierda o trasera.



### especificaciones

5

fuente de alimentación	9÷36Vdc
temperatura de trabajo	-40÷+80°C
choques	40G
protección dispositivos / sensores	IP54/IP67
tamaño	140x204x67
monitor	colores HD
capacidad máxima (kg)	
error de medición	3%
legal para el comercio	no

### gestión de datos

5

monitoreo de producción (productos)	30
toneladas / hora	si
nr. de viajes diarios	si
destinos	20
total diario	si
conexión a la nube	USB-wireless
descarga archivo de carga (.csv)	si